

Astianpesu Astianpesukone WTU40

KAPPALE # _____

MALLI # _____

NIMI # _____

SIS # _____

AIA # _____



503024 (WTU40ADP)

ASTIANPESUKONE WTU -
40

Lyhyt spesifikaatio

Kapp. Nro.

Astianpesukone, joka on suunnattu erilaisten välineiden pesuun. Koneessa on kolme pesujaksoa, huuhteluaineen annostelija sekä poistopumppu. Kapasiteetti on 40 koria tunnissa. Pesujaksojen pituudet ovat 55 / 90 / 300 sekuntia. Rakenne laadukasta AISI 304 ruostumatonta terästä. Pesutankki pyörästetyin kulmin sekä automaattinen itsepuhdistusohjelma helpottavat puhdistusta.

WASH SAFE järjestelmä valvoo, että huuhteluveden paine ja lämpötila ovat oikeat. Vihreä valo wash safe järjestelmässä ilmoittaa, että astiat ovat asianmukaisesti ja hygienisesti pestyjä. Paineeton kuumavesisäiliö sekä huuhteluveden paineenkorotuspumppu takaavat täydelliset tulokset verkostoveden paineesta riippumatta.

Toimituksessa on vakiona kori lautasille, lankakori pizzalautasille sekä kaksi aterinsuppilaa.

Ominaisuudet

- Sisäänrakennettu paineeton kuumavesisäiliö on mitoitettu nostamaan sisääntuloveden lämpötilan 50 °C:esta vähintään 84 asteiseksi huuhtelua varten. Ulkoista tehostinta ei tarvita.
- Tasainen 84 °C:een lämpötila koko huuhtelujakson ajan verkoston vedenpaineesta ja lämpötilasta riippumatta.
- Tehokas ilmaväli (luokka A) veden sisääntulossa estää veden paluun takaisin verkkoon pääpaineen äkillisen putoamisen seurauksena.
- "Wash Safe Control" -järjestelmän vihreä valo vahvistaa, että astiat on huuhdeltu aina hygieniasäännöksiä noudattaen.
- Koneessa on kaksoisjohteikko, johon sopii joko isot 550x535 mm korit esim. pizzalautasille tai normaalit 500x500 mm astianpesukorit.
- Kone on varustettu tyhjennyspumppulla.
- Automaattinen vianetsintäjärjestelmä.
- Helppo huolto edestä.
- Helposti irrotettavat pesu-/huuhteluvartret ja suodatin.
- Täysin automaattinen itsepuhdistusjakso ehkäisee bakteerien lisääntymisriskiä.
- Helppokäyttöinen käyttöpaneeli, jossa digitaalinen pesu- ja huuhtelulämpötilan näyttö.
- Kuumavesisäiliön automaattinen tyhjennystoiminto.
- 55/90/300 sekunnin jaksot.
- Alhainen melutaso <65 dB(A).

Rakenne

- Tasapainotettu ovi, avaaminen ja sulkeminen on helppoa.
- Varustettu huuhteluaineannostelijalla.
- Laitteessa on sileät, puhdistamista helpottavat pinnat.
- Pesu-/huuhteluvartret ja suuttimet ruostumatonta terästä.
- Etu- ja sivupaneelit, pesusäiliö ja suodatin 304 AISI ruostumatonta terästä.
- Tehokkaasti eristetty kone
- Peitelevyllä täysin suljettu takaa.
- Kaksoispesusäiliön pyörästetyt kulmat helpottavat puhdistamista.
- Ei putkia pesukammion sisällä.

Vastuullisuus

- Viimeistely korkealuokkaisilla materiaaleilla, jotka takaavat kestävyuden.
- Sisäänrakennettu valmius HACCP-järjestelmän ja energiahallintalaitteen käyttöä varten.



HYVÄKSYNTÄ: _____

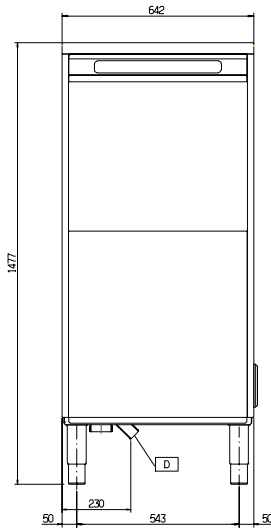
Sisältyvät varusteet

- 2 kpl Ruokailuvälinesuppilo PNC 864242
- 1 kpl Kori 18 matalalle lautaselle - keltainen PNC 867002
- 1 kpl Lankakori tarjottimille, välineille sekä pizzalautasille (max. halk. 320 mm) PNC 867045

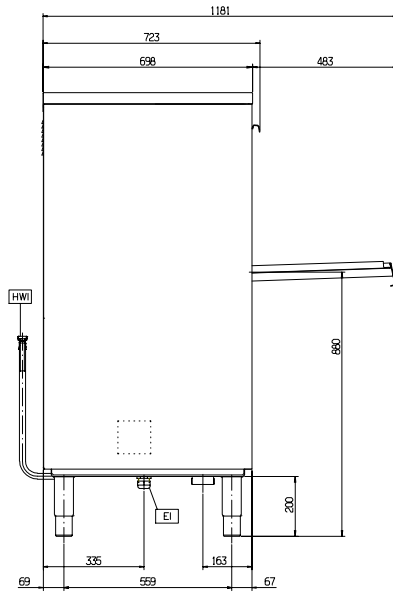
Lisävarusteet

- 12 L ulkoinen manuaalinen vedenpehmentäjä PNC 860412
- 8 L ulkoinen automaattinen vedenpehmentäjä PNC 860413
- Suodatin osittaiseen demineralisaatioon PNC 864017
- Veden kovuuden mittausarja PNC 864050
- Pesuaineen annostelija - sarja PNC 864218
- Ruokailuvälinesuppilo PNC 864242
- Suodatin demineralisaatioon PNC 864367
- Osmoottinen puhdistussuodatin PNC 864388
- Ruokailuvälinesuppilo, 4 kappaletta PNC 865574
- Kori 12 syvälle lautaselle - vihreä PNC 867000
- Kori 18 matalalle lautaselle - keltainen PNC 867002
- RST painoverkko koriin PNC 867016
- Kori 16 lasille, lasin max. Korkeus 70 mm - max. halkaisija 100 mm - sininen PNC 867023
- Monitoimikori 500x500x190mm PNC 867024
- Lankakori tarjottimille, välineille sekä pizzalautasille (max. halk. 320 mm) PNC 867045
- Lankakori (550x535mm) välineille PNC 867046

Edestä

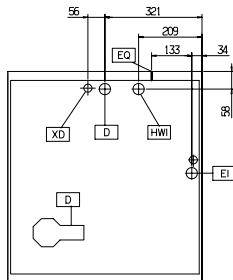


Sivulta



- D = Poisto
 EI = Sähköliitäntä
 EO = Sähkön ulostulo
 HWI = Lämpimän veden liitäntä
 XR = Huuhteluaineen liitäntä

Päältä


Sähkö
Jännite:

503024 (WTU40ADP) 400 V/3N ph/50 Hz

Muunnettavissa: 230V 1N~; 230V 3~;

Liitäntäteho, vakio: 9.9 kW

Kokonaisteho: 12.1 kW

Vesi
Lämpimän veden sisääntulon
koko: G 3/4"

Tulevan veden lämpötila: 50 °C

Poistoputken koko: 20.5mm

Tankin tilavuus (L): 42

Avaintieto
Koria tunnissa (ohjelma 1/ MyEco/Nopea*): 65 / 0 / / /

Astioita tunnissa: 1170 / 0 / / /

Jaksojen lukumäärä - s.: 3 (55/90/300)

Pesulämpötila (MIN): 55-65°C

Huuhteluveden lämpötila (MIN): 84 °C

Ulkomitat, leveys: 642 mm

Ulkomitat, syvyys: 723 mm

Ulkomitat, korkeus: 1477 mm

Nettopaino: 97 kg